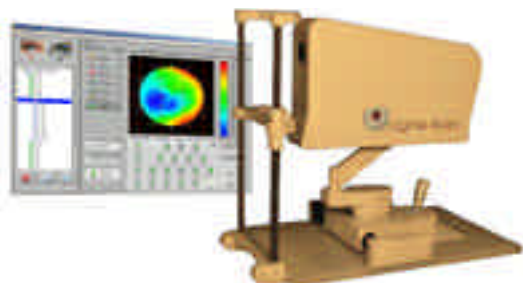




## Imagine Eyes, ou l'instrumentation ophtalmologique dérivée de l'optique adaptative



Imagine Eyes apporte aux professionnels de la vision une nouvelle génération d'instruments. Elaborés sur des technologies d'optique adaptative issues de la recherche spatiale, les dispositifs d'Imagine Eyes rendent le diagnostic ophtalmologique plus efficace et augmentent les possibilités de traitement des pathologies oculaires et des troubles de la vision.

Créée en novembre 2003, la jeune entreprise compte aujourd'hui 5 personnes. Ses membres fondateurs sont Samuel Bucourt et Xavier Levecq, d'Imagine Optic et Nicolas Château, ancien responsable d'un service de R&D d'Essilor et actuel dirigeant d'Imagine Eyes.

Labellisée par Opticsvalley en 2003, Imagine Eyes a été consacrée deux fois Lauréat du Concours du Ministère de la Recherche, comme projet en Emergence en 2001 et en Création Développement en 2003 ; cette nomination lui a permis de percevoir 350 000 euros. Les membres fondateurs ont également investi 100 000 euros dans l'entreprise.

Le premier produit d'Imagine Eyes est un aberromètre, dispositif qui mesure instantanément l'ensemble des défauts optiques de l'œil. L'aberrromètre permet d'automatiser l'examen clinique de la vision, de dépister certaines pathologies oculaires et d'améliorer les procédures de correction par chirurgie laser. Imagine Eyes a réalisé ses premières ventes d'aberrromètres en 2004, principalement à des leaders de la recherche clinique dans plusieurs pays d'Europe.

La priorité pour 2005 est d'intensifier cette commercialisation : pour cela, Imagine Eyes vient de recruter son directeur "business development" Arnoud Snepvangers, diplômé du MBA d'HEC. A terme, l'entreprise veut se positionner sur un marché global estimé à 2,2 milliards d'euros.

Après avoir déposé trois brevets et négocié des accords de licences exclusives sur des technologies clés complémentaires aux siennes, Imagine Eyes continue à développer sa propriété industrielle et ses produits. Pour répondre aux besoins des cliniciens de la vision, l'équipe de R&D met au point deux dispositifs inédits : un simulateur de vision à miroir déformable pour l'optimisation des corrections optiques et chirurgicales, et un dispositif d'imagerie de fond d'œil à ultra-haute résolution pour le diagnostic et le suivi du traitement des pathologies de la rétine. Les premières versions de ces instruments verront le jour, respectivement en 2005 et 2006 .

La jeune entreprise veut favoriser les alliances industrielles et commerciales susceptibles d'accélérer l'accès au marché de ses technologies et de ses produits. Imagine Eyes se positionne comme le partenaire idéal des fabricants d'instruments, de lasers ophtalmologiques ou de corrections ophtalmiques qui voudraient bénéficier de la série de progrès que l'optique adaptative apporte à leur domaine.

Fait marquant de son actualité, Imagine Eyes sera présente au "Wavefront Congress", à Athènes, du 10 au 13 février 2005. À cette occasion, elle fera la démonstration des nouvelles fonctionnalités de l'aberrromètre irx3, ainsi que d'un nouveau miroir déformable à actionneurs magnétiques.

Pour en savoir plus, contactez Nicolas Château par téléphone au +33 (0)1 64 86 15 66 ou par e-mail à [nchateau@imagine-eyes.com](mailto:nchateau@imagine-eyes.com)